

# PENYAKIT MENULAR SEKSUAL



## APA ITU PMS ?



Penyakit menular seksual ( PMS ) Adalah penyakit atau infeksi yang umumnya ditularkan melalui hubungan seks yang tidak aman . penyebarannya bisa melalui darah, sperma, cairan vagina atau cairan tubuh lainnya.

Penyakit ini dapat melumpuhkan semua kemampuan daya tahan tubuh terhadap berbagai bakteri protozoa, jamur, virus lainnya.



# Penyebab Penularan Penyakit menular seksual



01

Sentuhan



02

Transfusi Darah



03

Pembuatan Tato



04

Orang yang suka berganti pasangan



# Jenis, Gejala, dan Diagnosis Penyakit Menular Seksual



Munculnya Luka  
Pada Alat Kelamin  
atau Mulut

Melakukan Tes Darah  
jika gejala yang muncul  
sulit dipahami



JENIS

GEJALA

DIAGNOSIS

Sifilis

Penyakit seksual yang  
disebabkan oleh infeksi  
bakteri *Treponema  
pallidum*



Luka melepuh berwarna kemerahan serta rasa sakit pada wilayah genetelia dan terasa gatal atau sakit saat buang air kecil

Pengambilan sampel cairan dari luka yang muncul atau dengan melakukan tes darah.



Herpes Genital

Penyakit seksual yang disebabkan oleh virus herpes simpleks atau sering disebut HSV.





Gatal disekitar kelamin dan sering buang air kecil

Pengambilan sampel cairan dari bagian yang terinfeksi juga bisa dilakukan dan melakukan tes urin



Gonore atau Kencing nanah

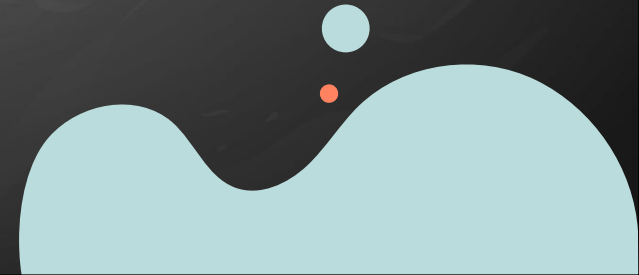
Penyakit yang disebabkan oleh bakteri Neisseria Gonorrhoeae



## Dampak Penyakit Menular Seksual ( PMS )



Dampak psikologis yang terjadi ketika terkena PMS adalah akan selalu muncul rasa bersalah ,marah, sedih, meyesal, malu, kesepian, tidak punya bantuan, bingung, stres, benci pada diri sendiri, benci pada orang yang terlibat, takut tidak jelas , insomnia, kehilangan percaya diri gangguan makan, kehilangan konsentrasi, depresi, berduka, tidak bisa memanfaatkan diri sendiri, mimpi buruk, merasa hampa, halusinasi,dll.



## PENCEGAHAN PENYAKIT MENULAR SEKSUAL ( PMS)



Tidak mengunjungi tempat maksiat dan tempat prostitusi

Tidak melakukan hubungan seksual diluar nikah

Tidak melakukan perilaku seksual menyimpang

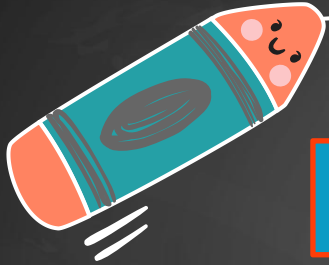
Melakukan kegiatan positif

Mencari Lingkungan bergaul yang baik dan kondusif

Tidak berganti- ganti pasangan



## KESIMPULAN



PMS adalah infeksi yang ditularkan dari satu orang ke orang lain saat berhubungan badan

Penyakit yang umum terjadi adalah : Gonore, Sifilis, herpes, HIV/AIDS, Trikomoiasis

Tempat terjangkitnya PMS dapat terjadi diberbagai tempat diluar alat kelamin